

법인티머니 볼케이노 장비 설치 방법

· 볼케이노란?

볼케이노는 PC와 연결하여 충전하기 위해 사용하는 장치로써
PC와 연결 한 후, 볼케이노 위에 T-money카드를 올려 충전하도록 하는 기계입니다.

· 구성품 확인



볼케이노



케이블 ----- (A.전원공급케이블 B.데이터케이블 C.소켓)



B 와 연결하여 사용



USB 시리얼 컨버터
(노트북일 경우 사용)

※ 반드시 케이블 (A)와 (B)를 모두 PC에 연결하셔야 볼케이노 장비가 정상 작동 합니다.

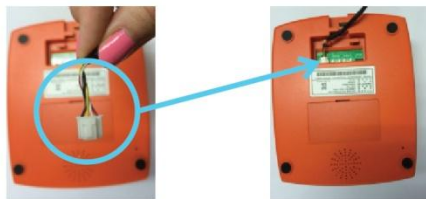
· 볼케이노 설치 전 프로그램 설치

볼케이노 이용 전, **법인티머니 프로그램** 과 **드라이버** 가 설치되어 있어야 합니다.
법인티머니 홈페이지 메인화면(www.biztmoney.co.kr)에서 다운 받으실 수 있습니다.

· 볼케이노 설치 방법

1

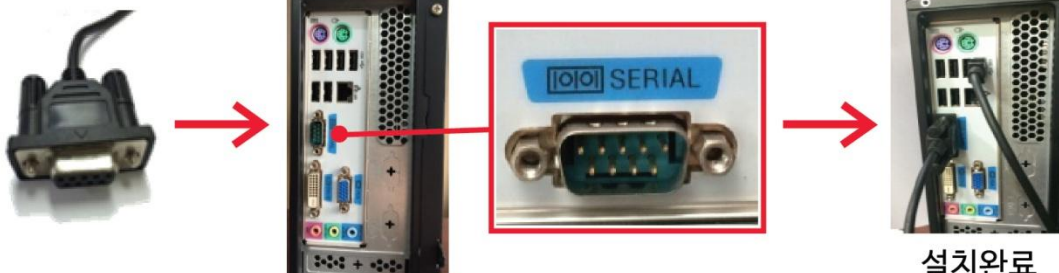
케이블 선의 소켓(C)을 볼케이노 뒷면 첫 번째 POS에 끼워 넣습니다.



2

(시리얼포트가 있는 데스크탑의 경우)

데이터케이블(B)을 PC에 있는 시리얼포트에 연결하고 전원공급케이블(A)도 PC와 연결합니다.



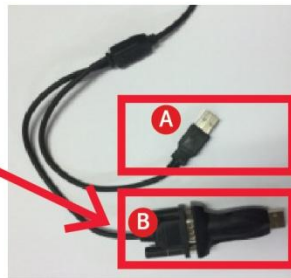
설치완료

※ 데스크탑에 시리얼 포트가 없을 경우 USB 시리얼 컨버터가 필요합니다.

2

(시리얼포트가 없는 노트북의 경우)

데이터케이블(B)과 USB 시리얼 컨버터를 연결한 후 2개의 USB포트를 모두 노트북에 연결합니다.



※ 전원 공급 케이블(A)은 반드시 PC 본체에 직접 연결해주세요.

설치완료

3

COM포트를 설정합니다. (※ 3페이지의 “볼케이노 COM 포트 설정 방법” 참조)

반드시 볼케이노를 먼저 PC에 연결한 후에 COM 포트를 설정하셔야 합니다.

4

연결이 완료되면 볼케이노 위에 T-money 카드를 올려 충전이 가능합니다.



· 볼케이노 연결 방법



※ 전원 공급 케이블(A)은 반드시 PC 본체에 직접 연결해주세요.



〈볼케이노 장비 종료 방법〉

볼케이노 장비는 별도로 전원스위치가 없으며, 전원 공급 케이블(A)을 PC에서 분리하면 종료됩니다.

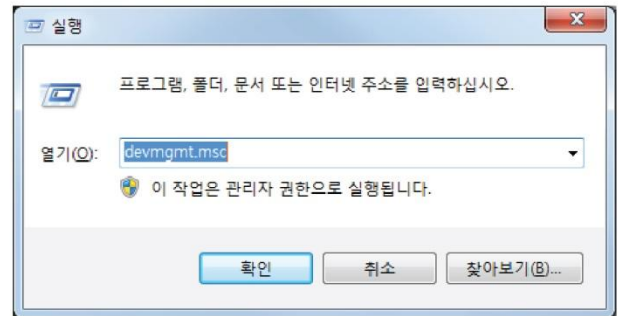
볼케이노 COM 포트 설정 방법

※ 법인티머니 프로그램 & 드라이버를 모두 설치 후 진행해 주세요.

※ 볼케이노 장비를 PC에 연결한 후 진행해 주세요.

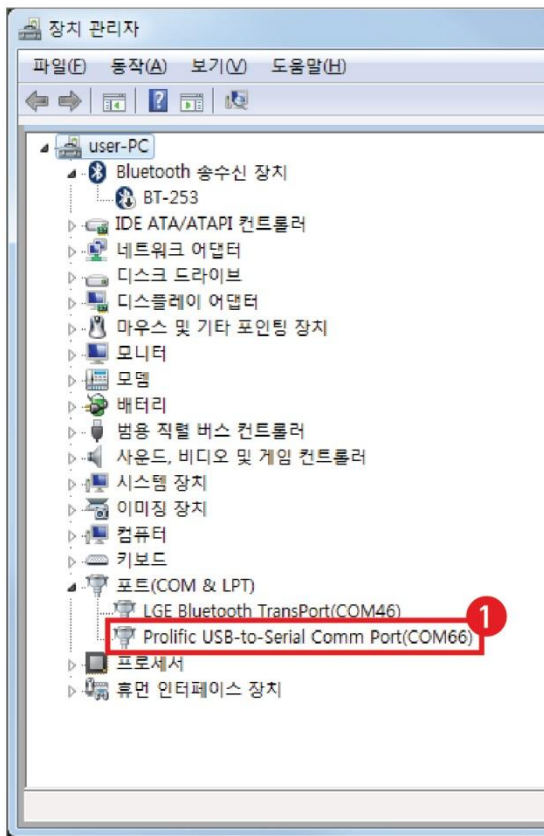
1 장치관리자 실행하기

- 1) 단축키 “Windows 버튼”+”R”를 실행합니다.
- 2) 실행 대화 상자에 “devmgmt.msc”를 입력한 후 확인 버튼을 선택합니다.
- 3) 장치관리자가 실행됩니다.

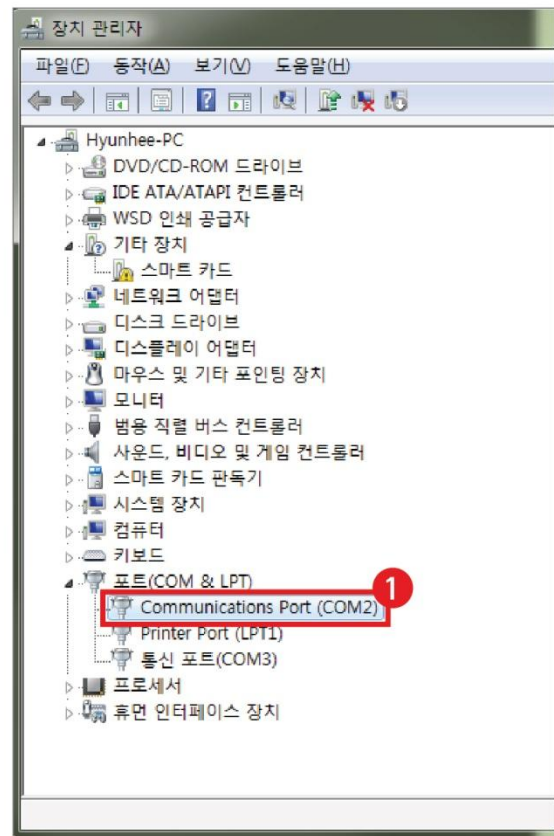


2 COM 포트 설정하기

1. 노트북 사용자의 경우 (USB 시리얼 컨버터로 연결할 경우)

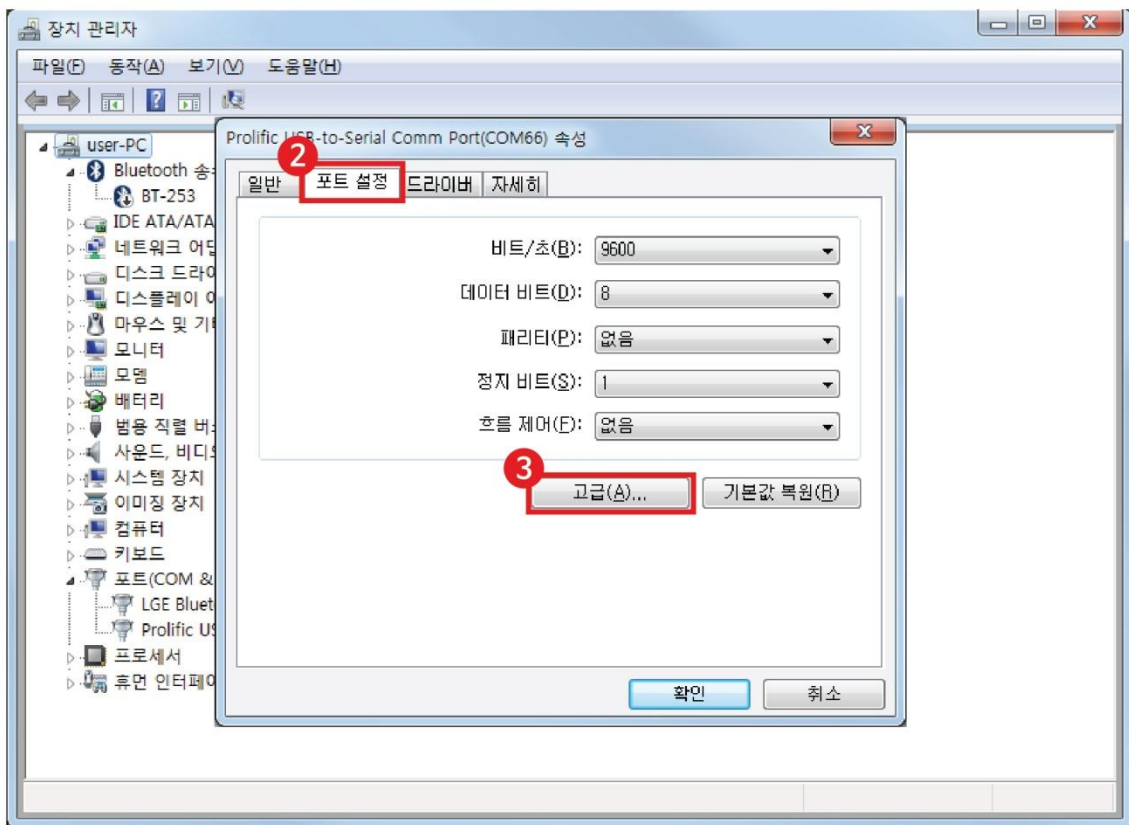


2. 데스크탑 사용자의 경우



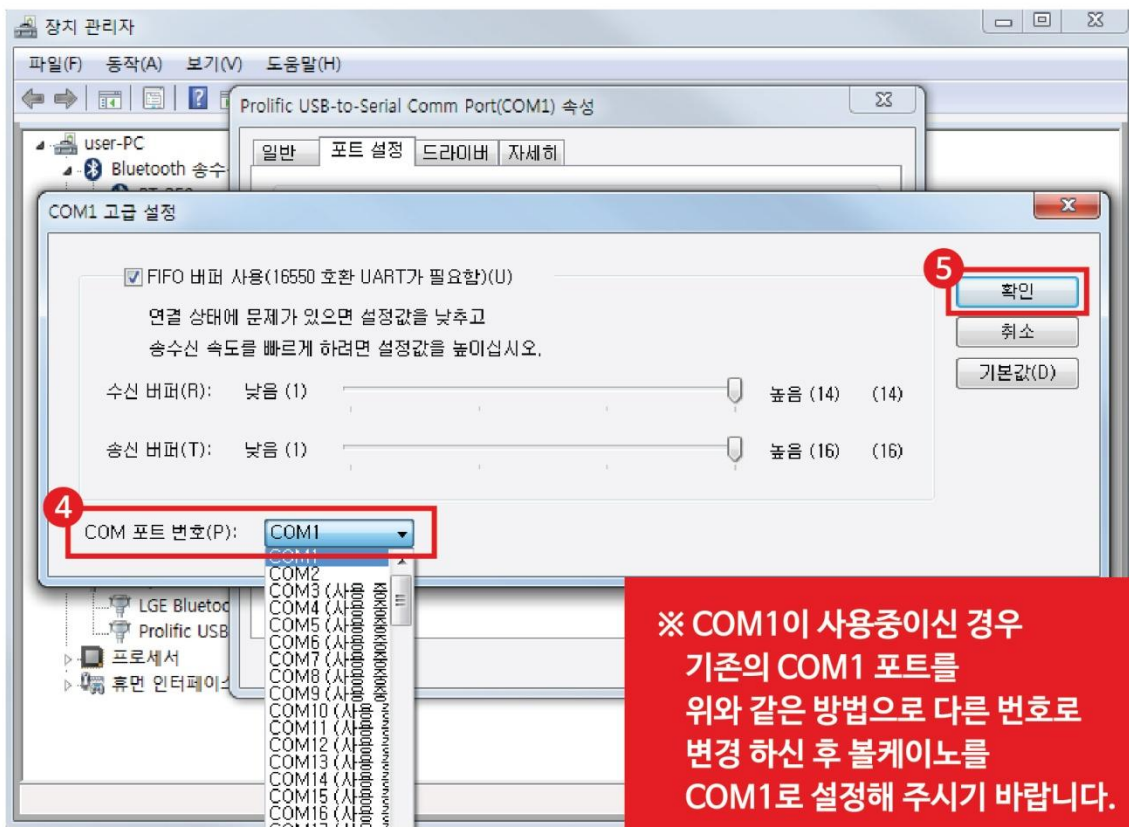
1) USB to Serial Comm Port(COM ##) 또는 Communications Port(COM##)를 더블클릭 합니다.

* 포트 설정 변경 후에도 볼케이노 잔액 조회가 안될 경우 PC를 재부팅한 후 다시 확인해 주시기 바랍니다.



2) 포트 설정 탭을 선택합니다.

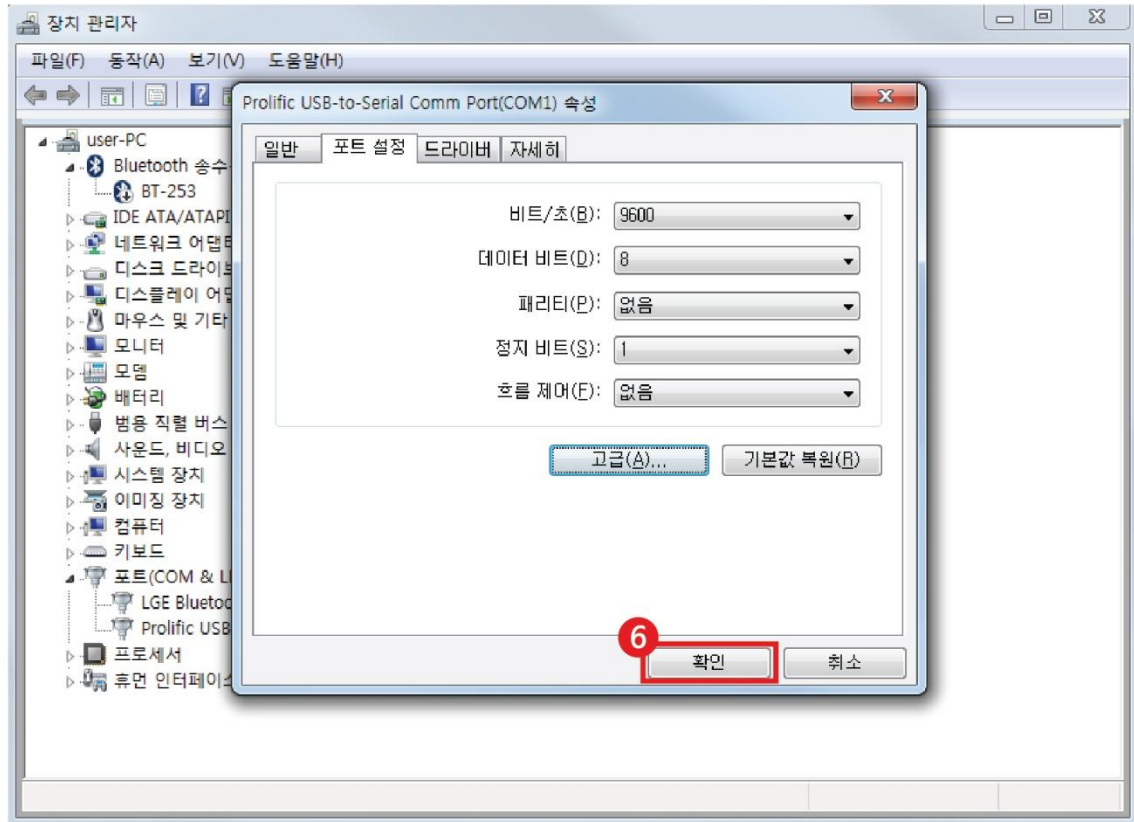
3) 고급 버튼을 선택합니다.



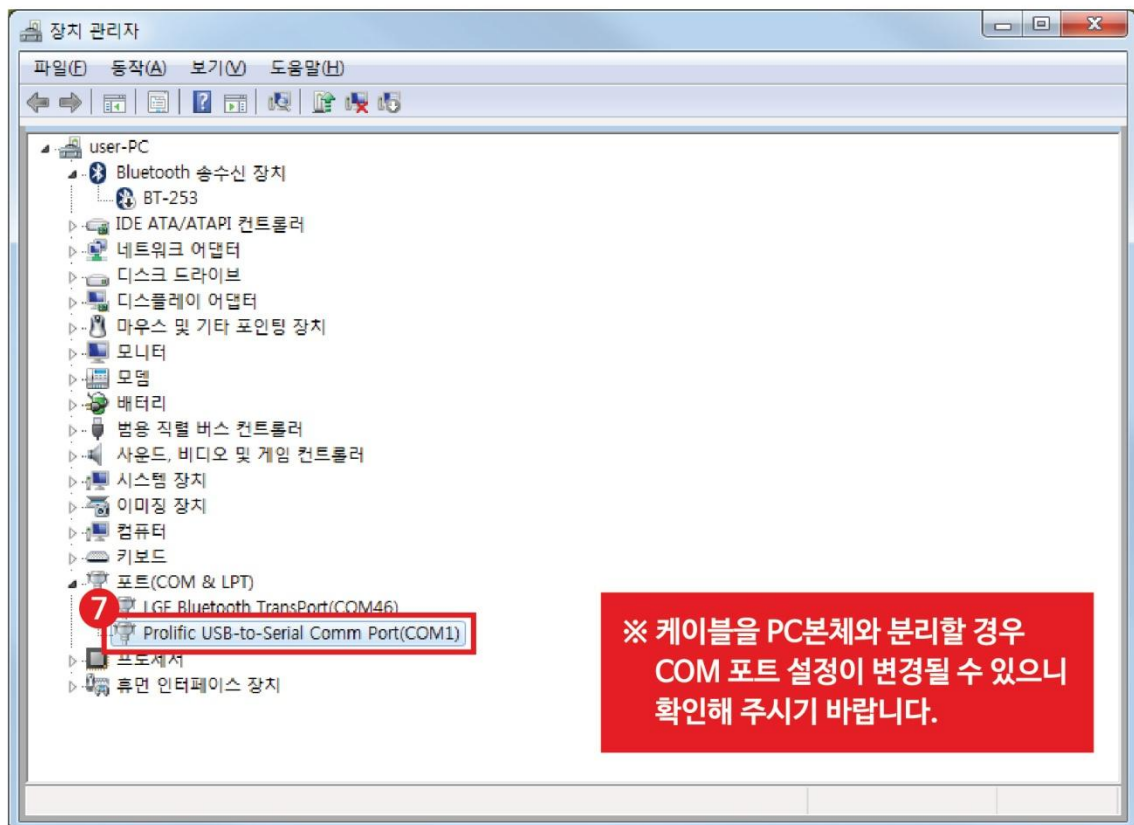
※ COM1이 사용중이신 경우
기존의 COM1 포트를
위와 같은 방법으로 다른 번호로
변경 하신 후 볼케이노를
COM1로 설정해 주시기 바랍니다.

4) COM 포트 번호를 **COM1**로 변경합니다.

5) 확인 버튼을 선택합니다.



6) 확인 버튼을 선택합니다.



7) USB to Serial Comm Port가 COM1로 설정된 것을 확인합니다.